

„Faszientechniken und Lymphödeme“

Gestörte Faszienverhältnisse und Lymphödeme

Können gestörte Faszienverhältnisse
negative Einflüsse auf Lymphödeme haben?

Benno

Geißler

www.benno-geissler.de

-Landshut-

Manuelle Medizin • Osteopathie

Lymphologische Wintertagung im Wittlinger Therapiezentrum
11.-12.01.2019

„Lymphödeme / Faszien“ – Myofasziale Integration-

**„Wenn man mit den Faszien arbeitet,
behandelt man die Zweigstellen des Gehirns.
Nach allgemeinen Geschäftsregeln haben
Zweigstellen gewöhnlich die gleichen
Eigenschaften wie deren Zentrale. Warum
sollte man also die Faszien nicht mit dem
gleichen Maß an Respekt behandeln wie das
Gehirn selbst?“**

Still 1899

Benno

Geißler

www.benno-geissler.de

-Landshut-

Manuelle Medizin • Osteopathie

Lymphologische Wintertagung im Wittlinger Therapiezentrum
11.-12.01.2019

„Lymphödeme / Faszien“ – Myofasziale Integration-

Die lebendige Matrix
– das sich ständig anpassende Genie –
genannt:

Faszien

Benno

Geißler

www.benno-geissler.de

-Landshut-

Manuelle Medizin • Osteopathie

Lymphologische Wintertagung im Wittlinger Therapiezentrum

11.-12.01.2019

„Lymphödeme / Faszien“ – Myofasziale Integration-

Terminologie: Fasziennetz =
Alle faserigen kollagenen Bindegewebe

Endomysium- Epimysium- Perimysium & Aponeurosen & Septen

Abermillionen von Rezeptoren bilden das
Fundament für die Propriozeption
⇒ Der 6. Sinn/
⇒ Golgi – Pacini – Ruffini – Interstitielle Rezeptoren

Benno

Geißler

www.benno-geissler.de

-Landshut-

Manuelle Medizin • Osteopathie

Lymphologische Wintertagung im Wittlinger Therapiezentrum
11.-12.01.2019

„Lymphödeme / Faszien“ – Myofasziale Integration-

Wir sind nicht aus schwerfälliger
Materie gemacht,
sondern wir sind die Muster, aus
denen sich die Materie
zusammensetzt und dauernd
erneuert.

NORBERT WIENER

Benno

Geißler

www.benno-geissler.de

-Landshut-

Manuelle Medizin • Osteopathie

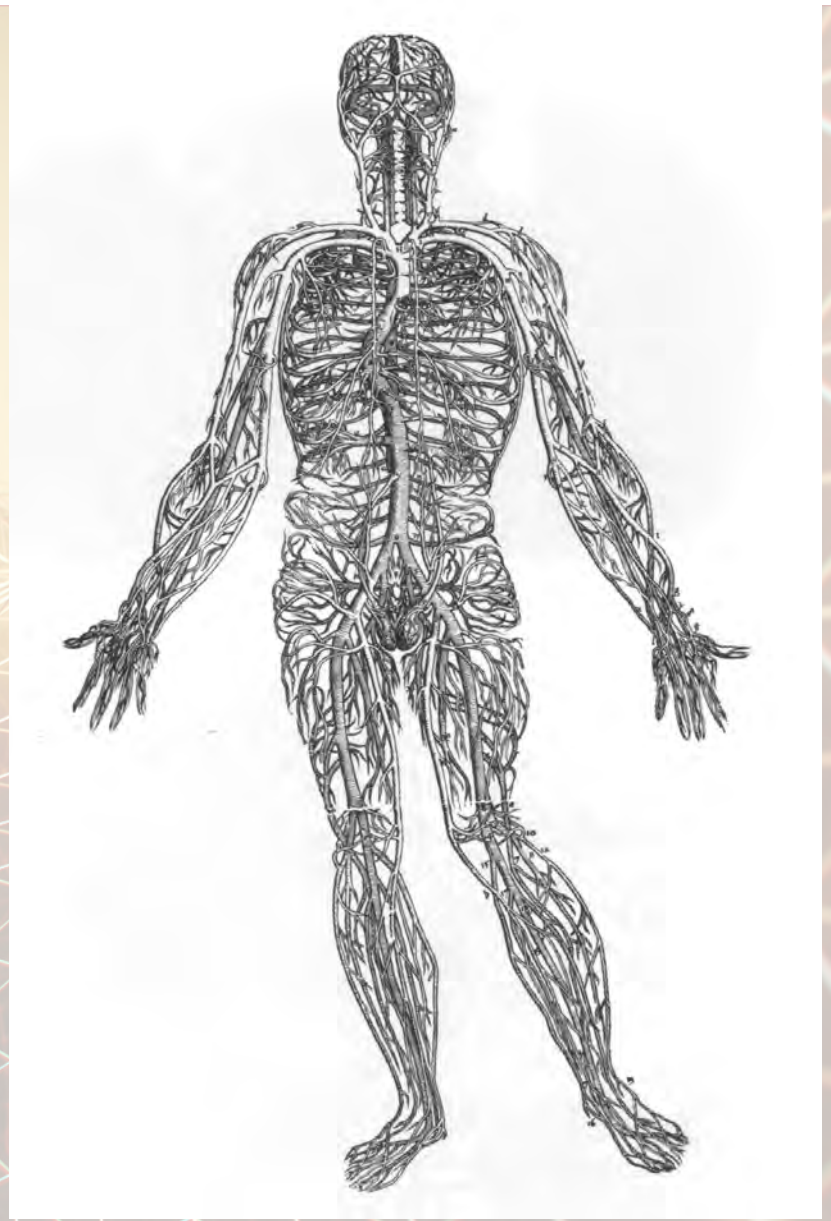
Lymphologische Wintertagung im Wittlinger Therapiezentrum
11.-12.01.2019

„Lymphödeme / Faszien“ – Myofasziale Integration-

Faszien – was ist das ?



Flüssigkeits-Netz:



Benno

Geißler

www.benno-geissler.de

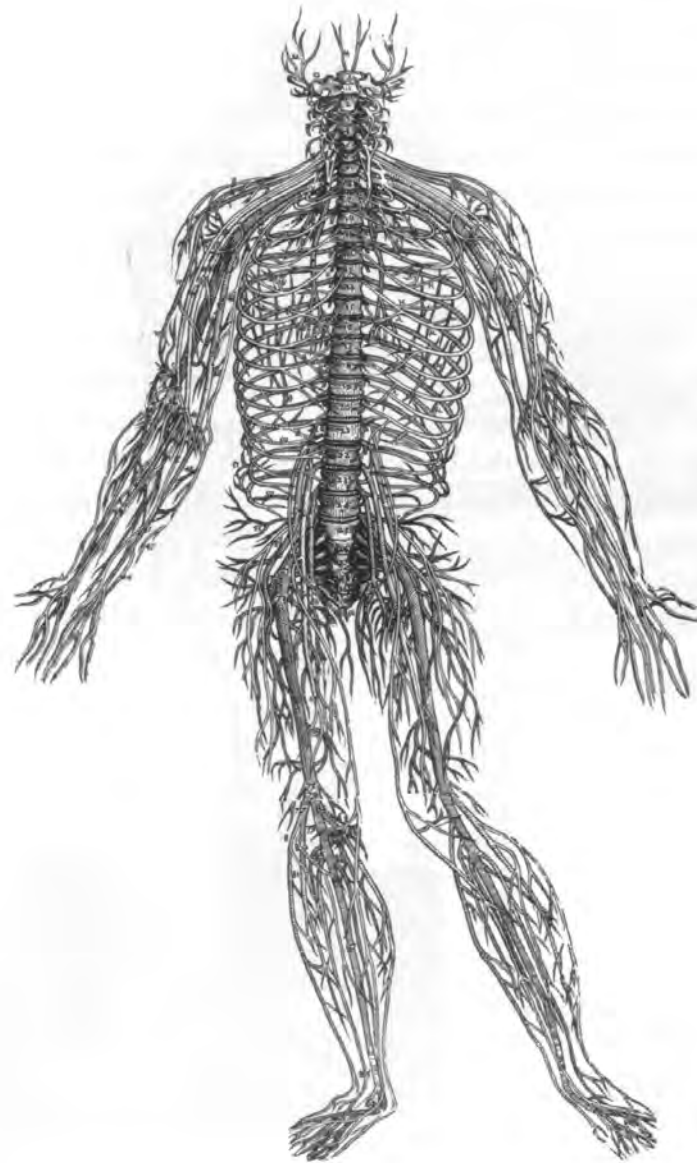
-Landshut-

Manuelle Medizin • Osteopathie

Lymphologische Wintertagung im Wittlinger Therapiezentrum
11.-12.01.2019

„Lymphödeme / Faszien“ – Myofasziale Integration-

Nervales-Netz:



Benno

Geißler

www.benno-geissler.de

-Landshut-

Manuelle Medizin • Osteopathie

Lymphologische Wintertagung im Wittlinger Therapiezentrum
11.-12.01.2019

„Lymphödeme / Faszien“ – Myofasziale Integration-

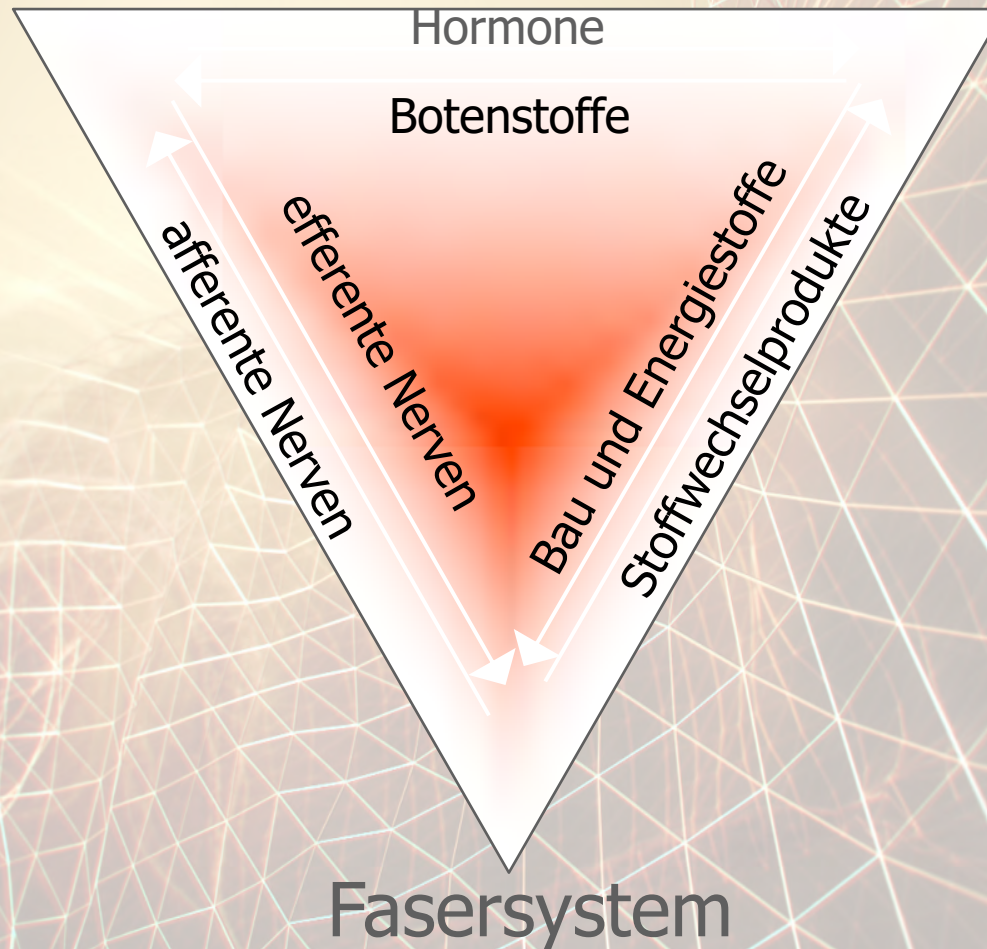
Fibröses- Netz:



Interaktion der tubulären Systeme:

Nervensystem

Kreislaufsystem



Benno

Geißler

www.benno-geissler.de

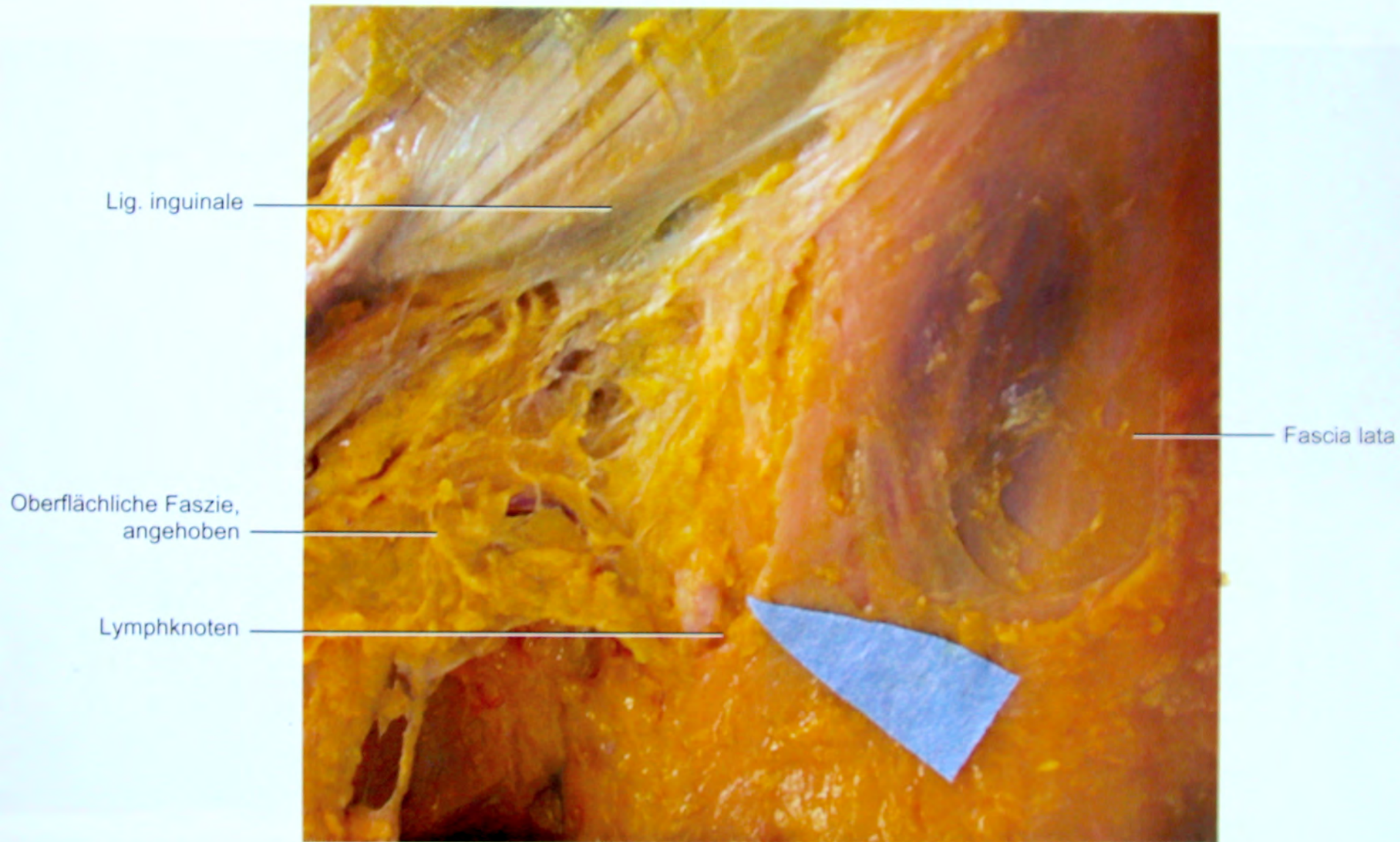
-Landshut-

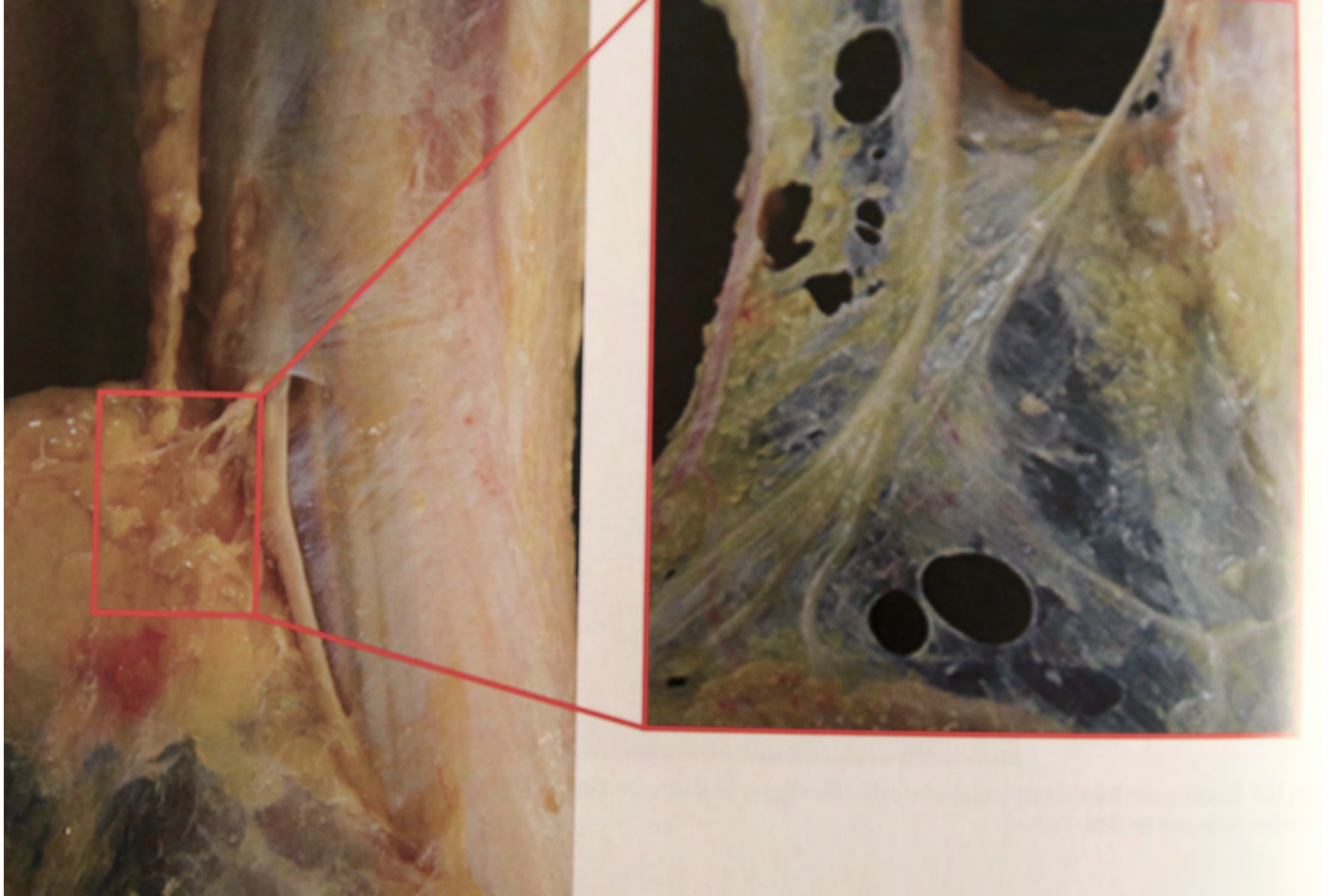
Manuelle Medizin • Osteopathie

Lymphologische Wintertagung im Wittlinger Therapiezentrum

11.-12.01.2019

„Lymphödem / Faszien“ – Myofasziale Integration-





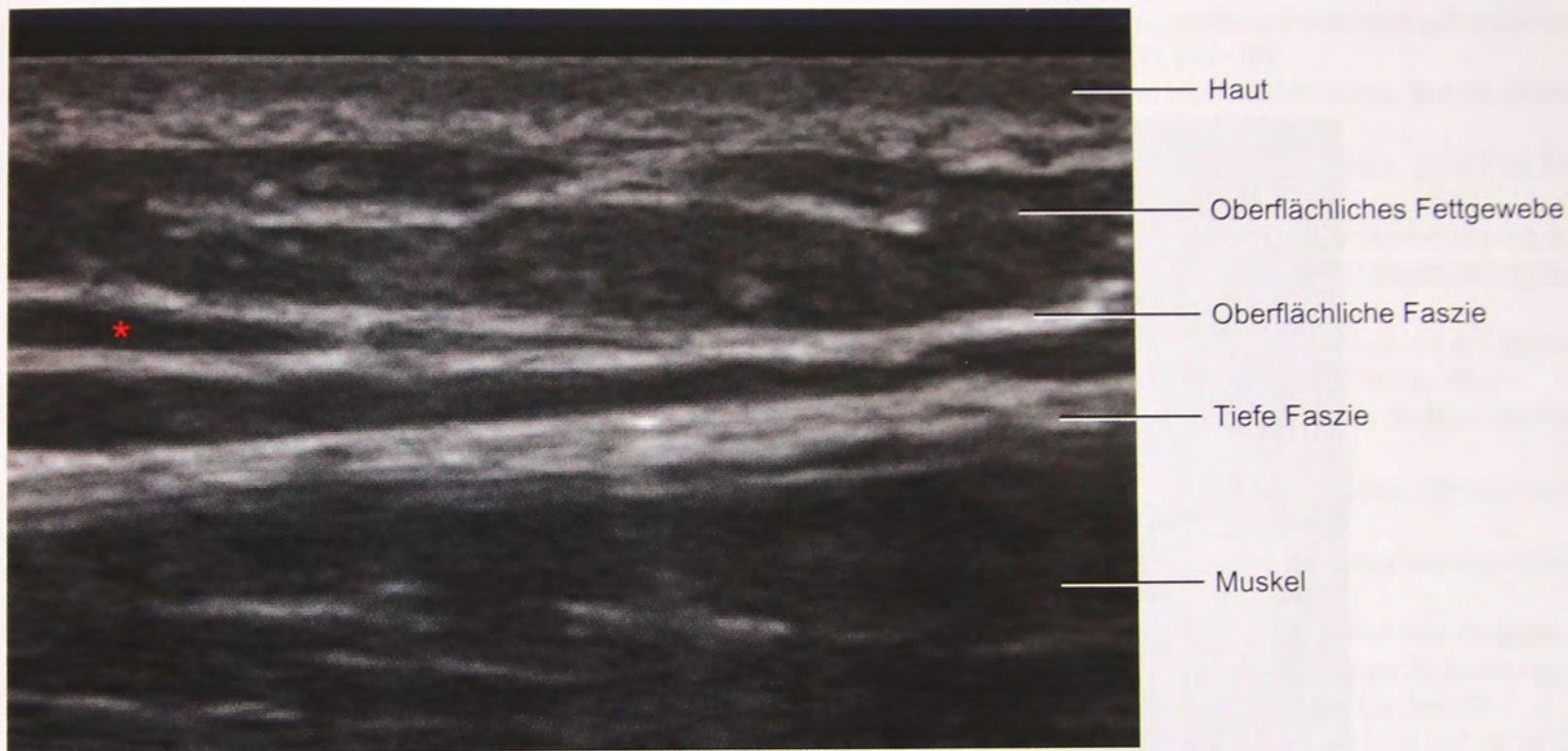


Abb. 2.27 Sonografie des Oberschenkels. Die oberflächliche Faszie und die tiefe Faszie sind gut zu erkennen. Da sie fibrös sind, imponieren sie weiß. Die oberflächliche Faszie spaltet sich in zwei Blätter, die einen Teil des Fettgewebes umschließen (*).

Aus der klinischen Praxis geht hervor das die oberflächlichen Faszien und das tiefe Fettgewebe oft am Lymphödem beteiligt sind.
Im CT nachgewiesen bei Patienten mit Lymphödem gibt es eine Häufigkeitsrangfolge:

- Hautverdickung
- Zunahme des Subkutangewebes
- Verdickung der Muskelfazie
- Fettinfiltration
- Linien parallel und im rechten Winkel zur Haut
(gleich den fibrösen Retinaculæ cutis)
- Ödematöse Bereiche entlang der Fasia profunda

Marotel et al. 1998

Benno

Geißler

www.benno-geissler.de

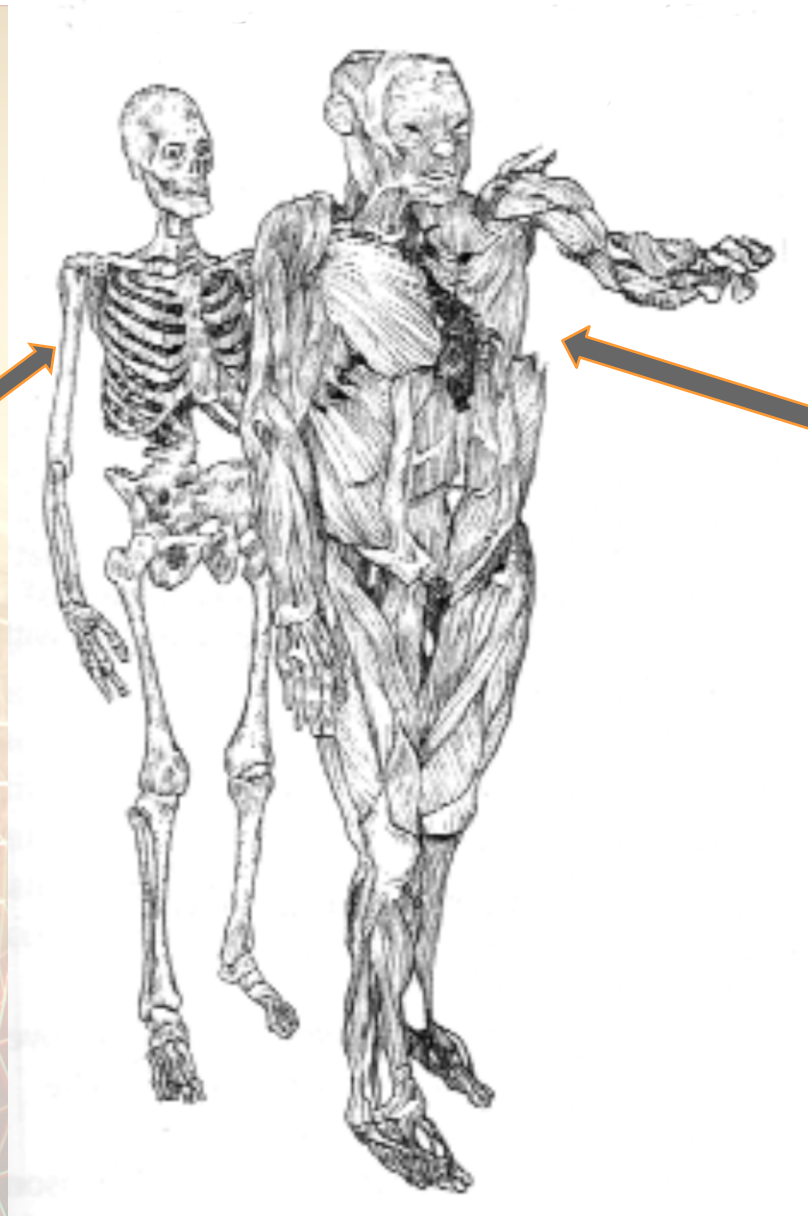
-Landshut-

Manuelle Medizin • Osteopathie

Lymphologische Wintertagung im Wittlinger Therapiezentrum
11.-12.01.2019

„Lymphödeme / Faszien“ – Myofasziale Integration-

„Bone bag“



„Myofaszial bag“

Benno

Geißler

www.benno-geissler.de

-Landshut-

Manuelle Medizin • Osteopathie

Lymphologische Wintertagung im Wittlinger Therapiezentrum
11.-12.01.2019

„Lymphödeme / Faszien“ – Myofasziale Integration-

„Das Spiel der Kräfte“

Die Schwerkraft => Erdanziehungskraft

Dieses Kraftfeld trägt uns ökonomisch aber nur dann wenn die Kräfte des Myofaszialen Systems mit den tragenden / stützenden Knochen harmonisieren!

Dieses Wechselspiel formt den Körper. Er wird sich ständig unwillkürlich an die wechselnden Anforderungen anpassen.

Entsprechend der Anforderung / Reizsetzung im Sinne einer Kompensation, Modifikation oder Optimierung.

Ununterbrochen und völlig automatisch laufen diese Prozesse. Aufgrund unphysiologischer Belastungen oder Traumen verlieren wir dieses Gleichgewicht.

So wird die Schwerkraft zur zerstörenden Kraft. Die fehlende Myofasziale Integration verändert => fesselt die Bewegung und zerstört die Struktur.

Benno

Geißler

www.benno-geissler.de

-Landshut-

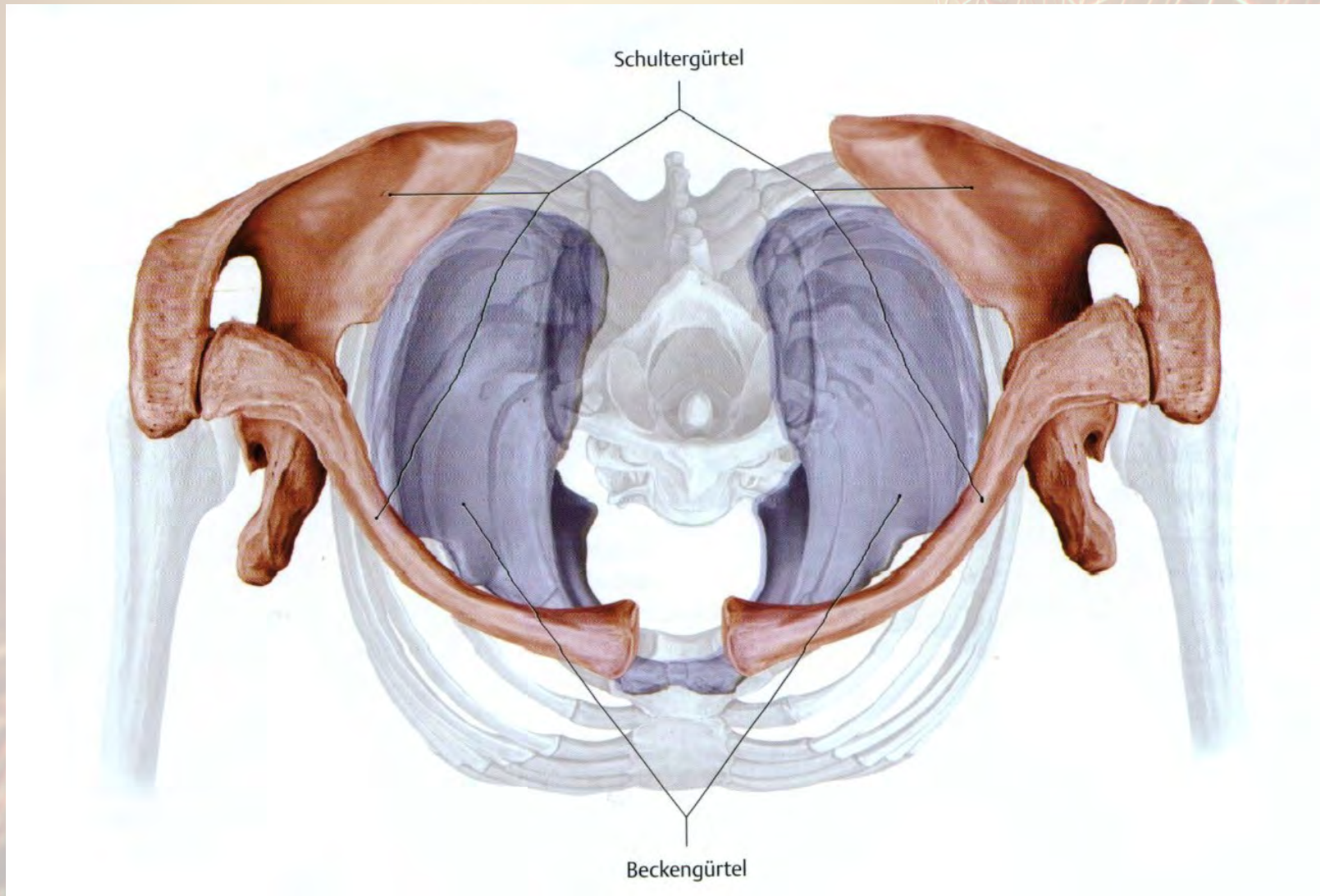
Manuelle Medizin • Osteopathie

Lymphologische Wintertagung im Wittlinger Therapiezentrum

11.-12.01.2019

„Lymphödeme / Faszien“ – Myofasziale Integration-

Die Ökonomie in der Aufrichtung



Benno

Geißler

www.benno-geissler.de

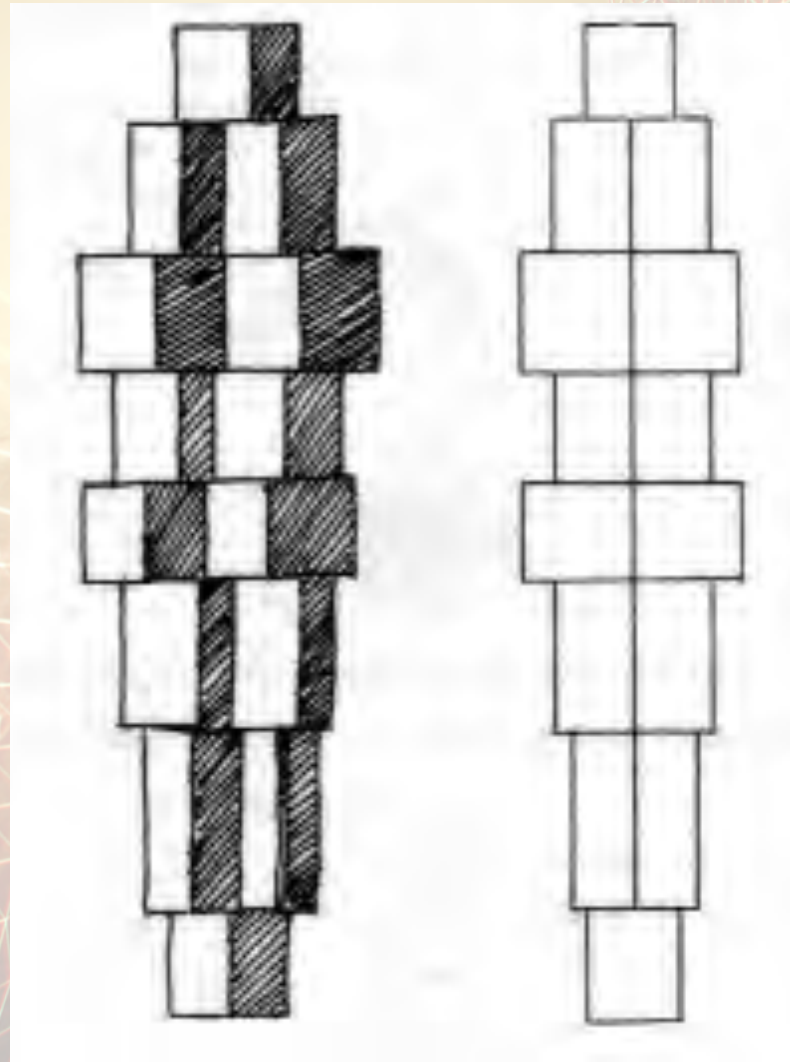
-Landshut-

Manuelle Medizin • Osteopathie

Lymphologische Wintertagung im Wittlinger Therapiezentrum
11.-12.01.2019

„Lymphödeme / Faszien“ – Myofasziale Integration-

Strukturelle Ordnung



Benno

Geißler

www.benno-geissler.de

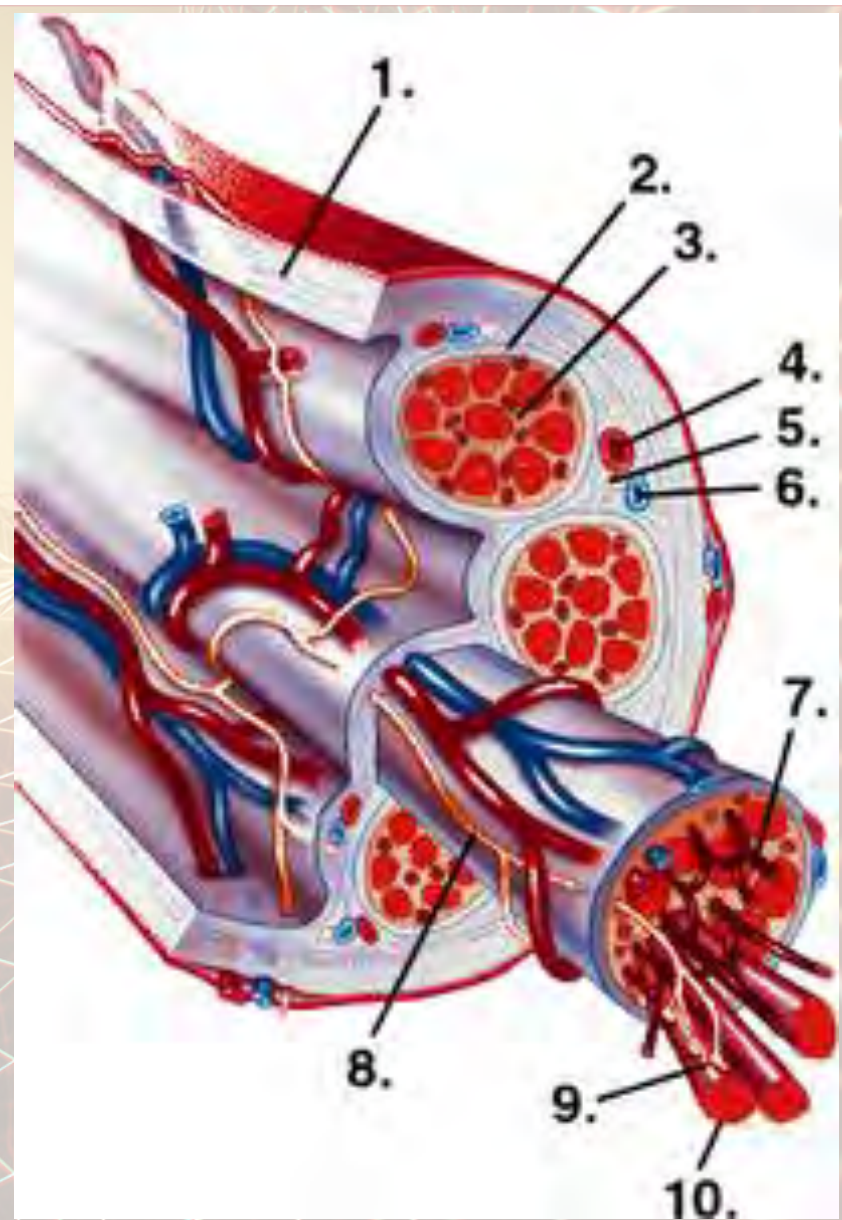
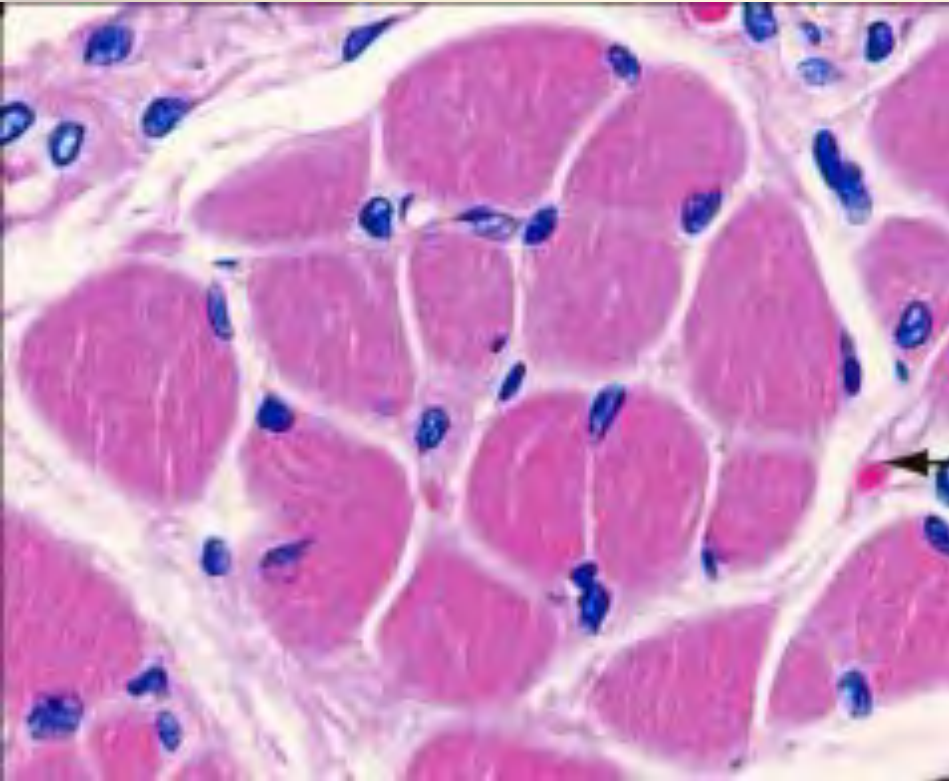
-Landshut-

Manuelle Medizin • Osteopathie

Lymphologische Wintertagung im Wittlinger Therapiezentrum
11.-12.01.2019

„Lymphödeme / Faszien“ – Myofasziale Integration-

Neuro-/ Vasculäre-Versorgung



Benno

Geißler

www.benno-geissler.de

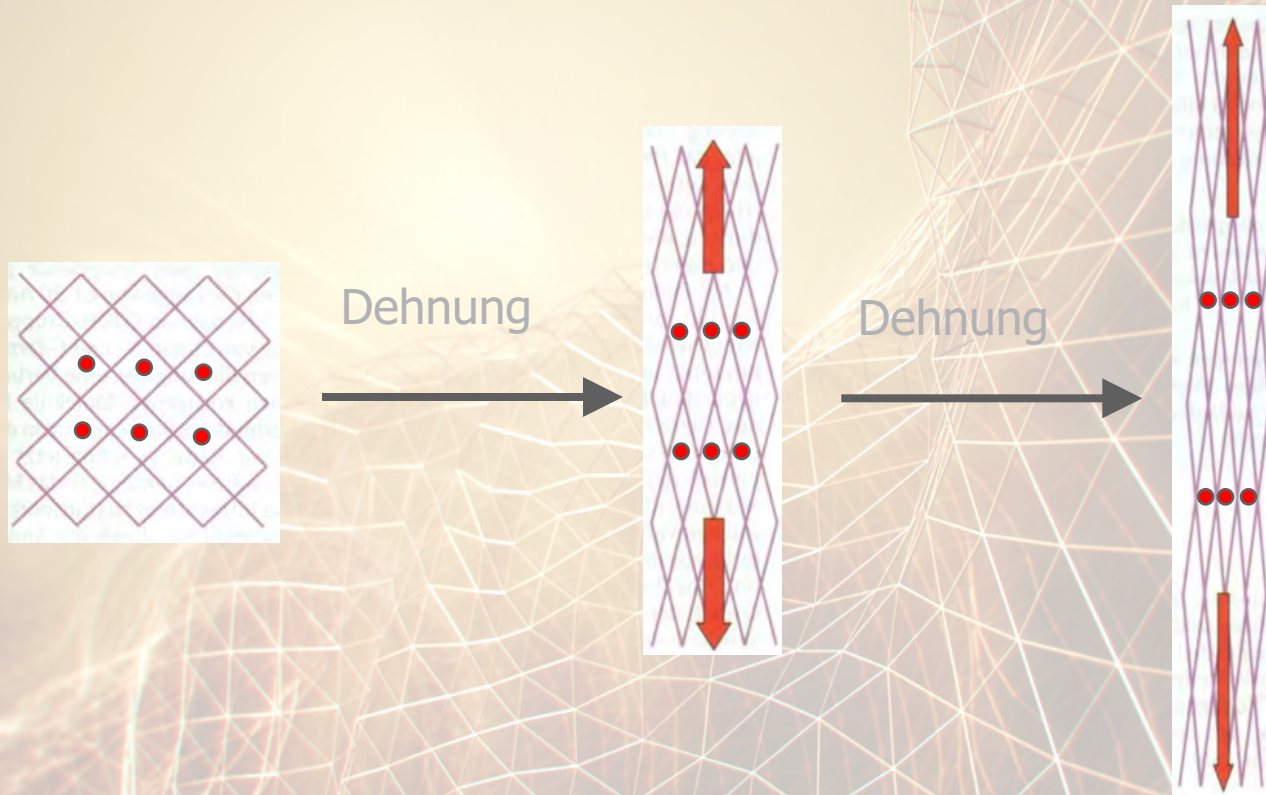
-Landshut-

Manuelle Medizin • Osteopathie

Lymphologische Wintertagung im Wittlinger Therapiezentrum
11.-12.01.2019

„Lymphödeme / Faszien“ – Myofasziale Integration-

Makrostruktur d. Bindegewebes



Ohne Sensorik keine Motorik

Verständnis für die Läsion im Myofascialen System

Es kommt zur Veränderung von Struktur, Position, Kontinuum.

Jede Verletzung ist multifaktoriell und im Sinne des myofascialen Verständnis einzigartig wie ein Fingerabdruck.

Benno

Geißler

www.benno-geissler.de

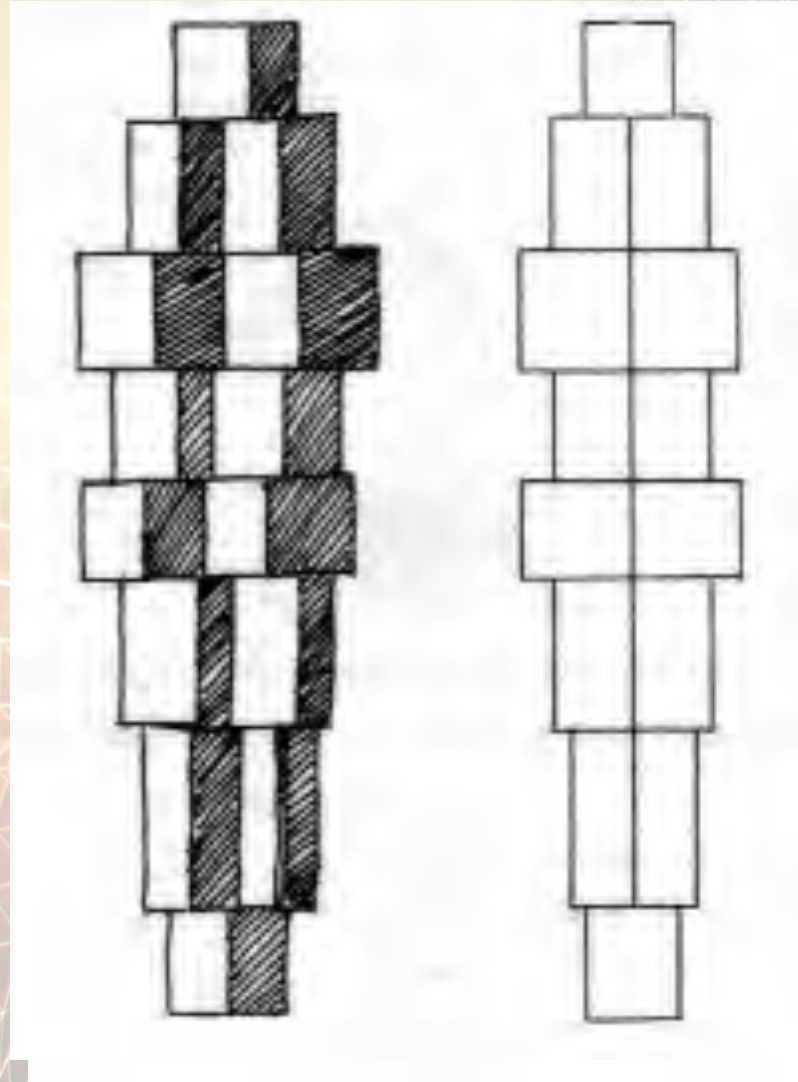
-Landshut-

Manuelle Medizin • Osteopathie

Lymphologische Wintertagung im Wittlinger Therapiezentrum
11.-12.01.2019

„Lymphödeme / Faszien“ – Myofasziale Integration-

Strukturelle Ordnung



Benno

Geißler

www.benno-geissler.de

-Landshut-

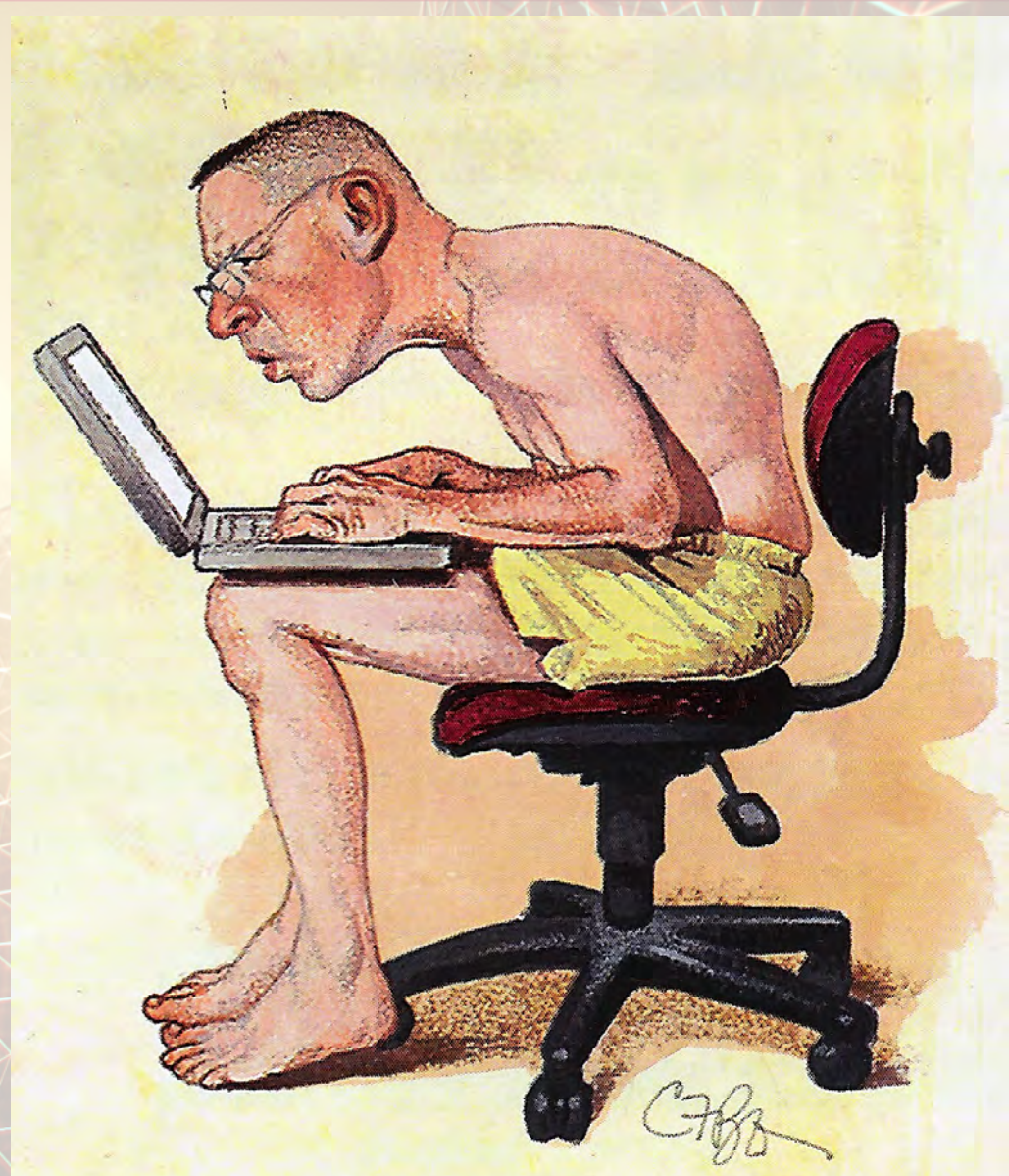
Manuelle Medizin • Osteopathie

Lymphologische Wintertagung im Wittlinger Therapiezentrum

11.-12.01.2019

„Lymphödeme / Faszien“ – Myofasziale Integration-

Typus Homo informaticus



Benno

Geißler

www.benno-geissler.de

-Landshut-

Manuelle Medizin • Osteopathie

Lymphologische Wintertagung im Wittlinger Therapiezentrum
11.-12.01.2019

„Lymphödeme / Faszien“ – Myofasziale Integration-

Typus depressivus



Benno

Geißler

www.benno-geissler.de

-Landshut-

Manuelle Medizin • Osteopathie

Lymphologische Wintertagung im Wittlinger Therapiezentrum

11.-12.01.2019

„Lymphödeme / Faszien“ – Myofasziale Integration-

Dysfunktionelle / Pathophysiologische Veränderungen im Bindegewebe

- ◆ Triggerpunkt
- ◆ Triggerband
- ◆ Kontinuumsverschiebung
- ◆ Einfaltung /Klemmung (dreidimensional)
- ◆ Tektonische Fixierung (verminderte Gleitfähigkeit)
- ◆ Zylinderdistorsion

Benno

Geißler

www.benno-geissler.de

-Landshut-

Manuelle Medizin • Osteopathie

Lymphologische Wintertagung im Wittlinger Therapiezentrum
11.-12.01.2019

„Lymphödeme / Faszien“ – Myofasziale Integration-

Körpersprache II:

Kontinuumdistorsion



Zeigt mit einem Finger auf das ISG

Faltdistorsion



Drückt Faust oder Handrücken gegen die LWS

Zylinderdistorsion



Knetet die Lumbalmuskulatur

Tektonische Fixierung



Legt beide Hände über die Crista iliaca

Benno

Geißler

www.benno-geissler.de

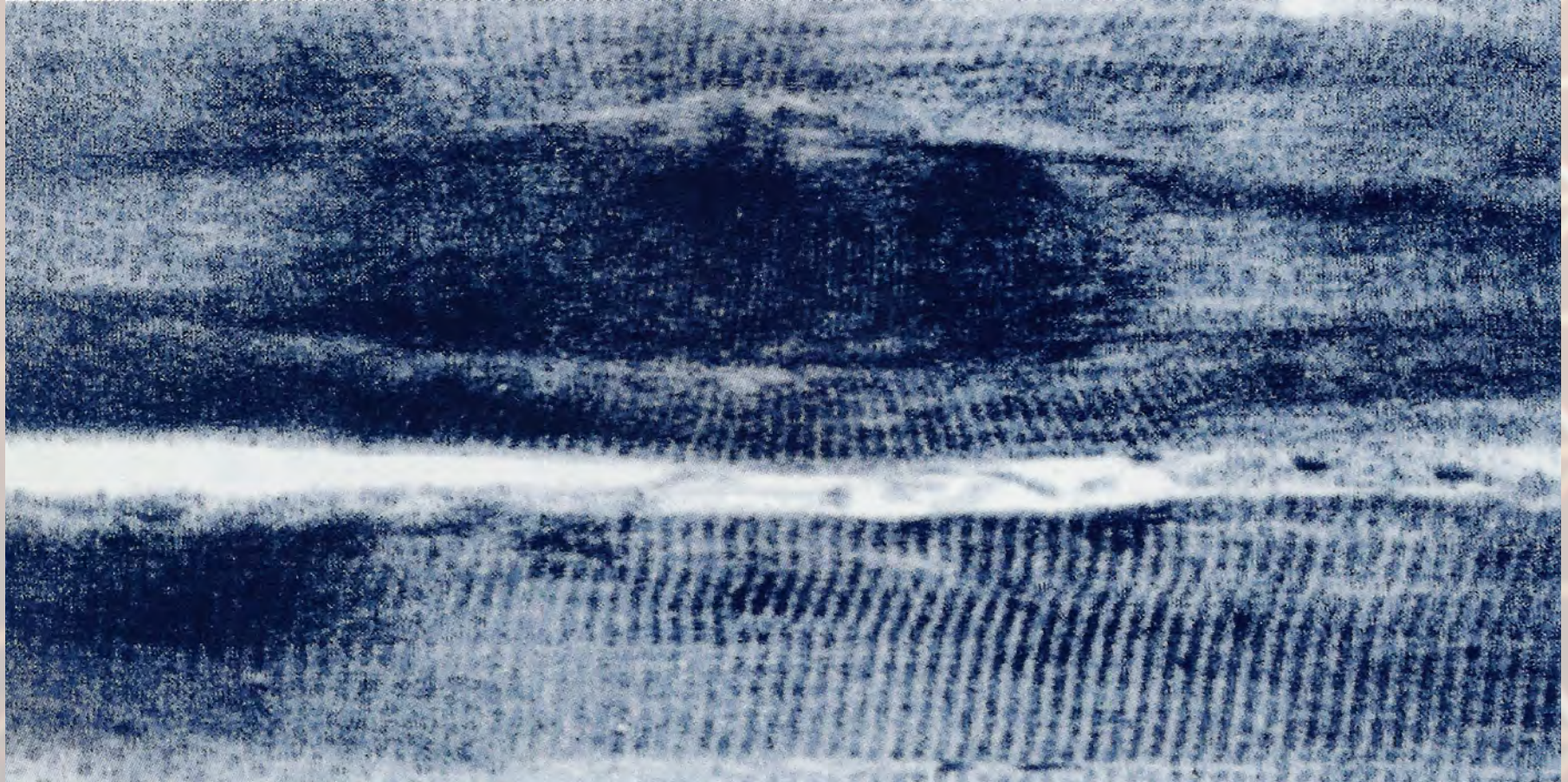
-Landshut-

Manuelle Medizin • Osteopathie

Lymphologische Wintertagung im Wittlinger Therapiezentrum
11.-12.01.2019

„Lymphödem / Faszien“ – Myofasziale Integration-

Histologische Betrachtung eines „Triggerpunktes“



Benno

Geißler

www.benno-geissler.de

-Landshut-

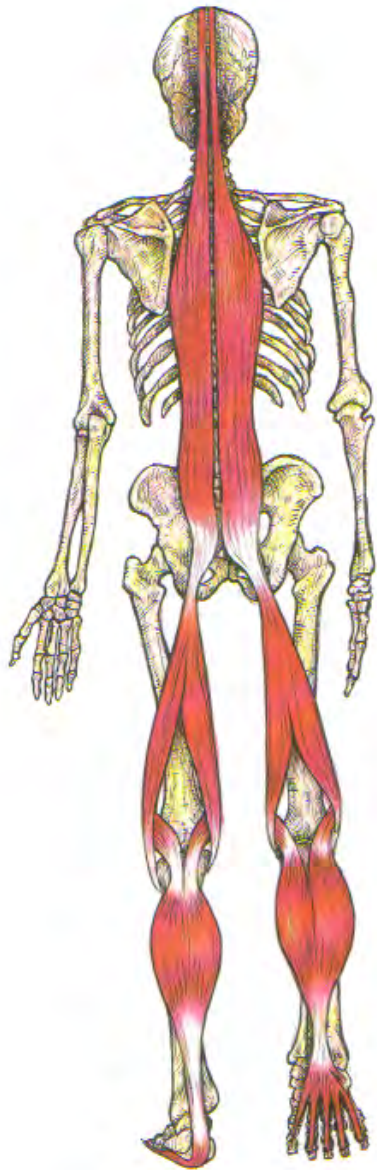
Manuelle Medizin • Osteopathie

Lymphologische Wintertagung im Wittlinger Therapiezentrum

11.-12.01.2019

„Lymphödeme / Faszien“ – Myofasziale Integration-

Superficial back line SBL



Benno

Geißler

www.benno-geissler.de

-Landshut-

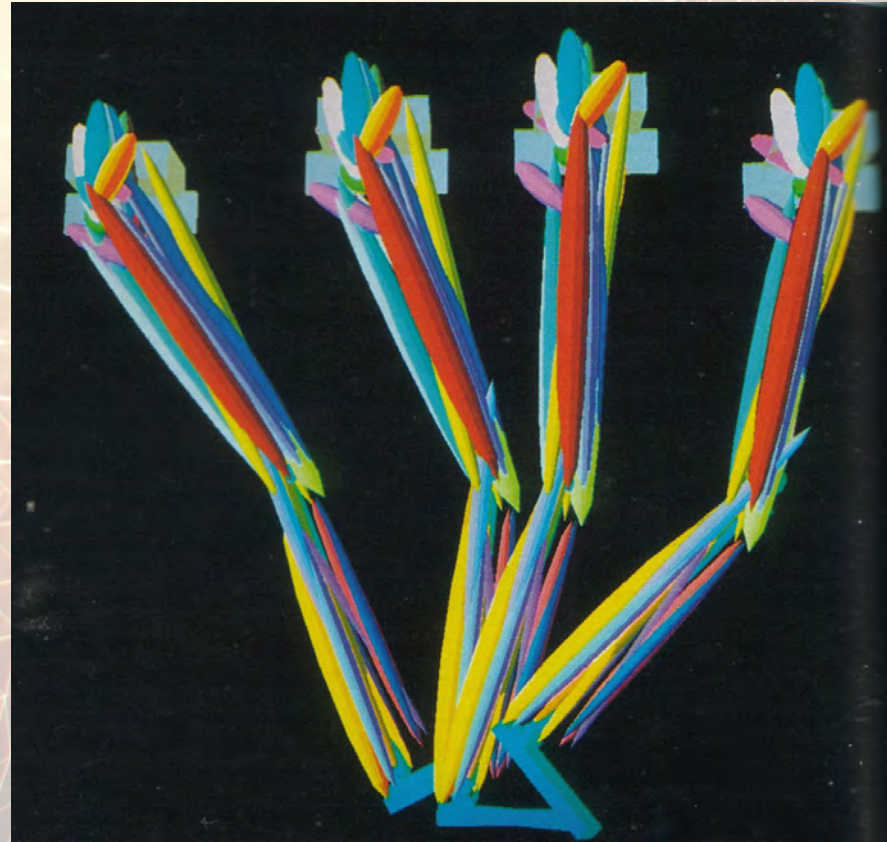
Manuelle Medizin • Osteopathie

Lymphologische Wintertagung im Wittlinger Therapiezentrum

11.-12.01.2019

„Lymphödeme / Faszien“ – Myofasziale Integration-

Jede Bewegung des Knochen führt zur Information
an alle beteiligten myofaszialen Strukturen



Benno

Geißler

www.benno-geissler.de

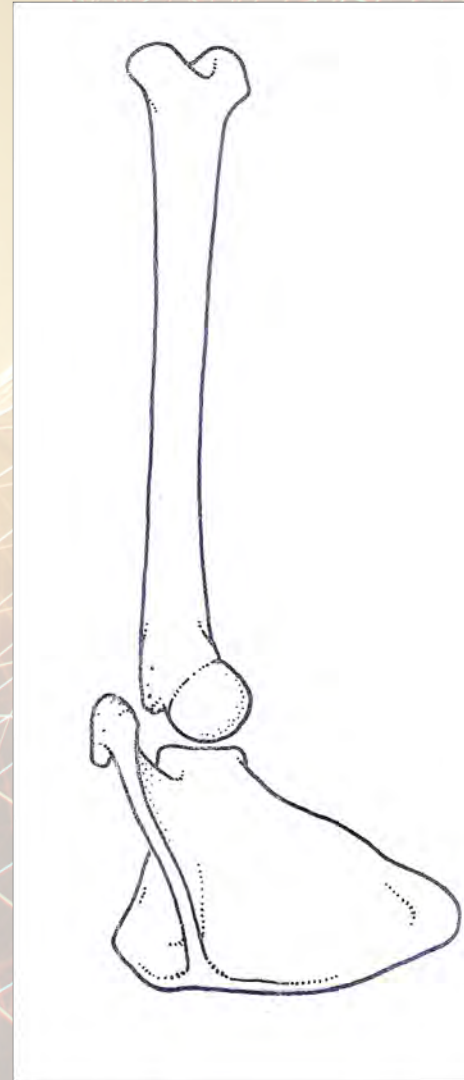
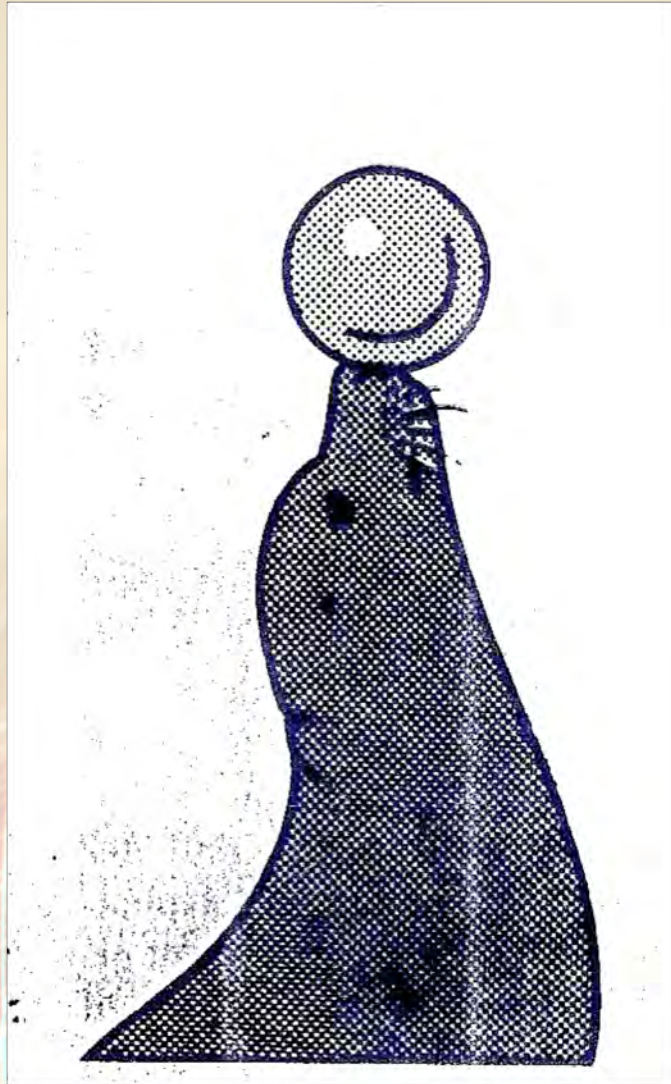
-Landshut-

Manuelle Medizin • Osteopathie

Lymphologische Wintertagung im Wittlinger Therapiezentrum
11.-12.01.2019

„Lymphödeme / Faszien“ – Myofasziale Integration-

Kunst des Jonglierens



Benno

Geißler

www.benno-geissler.de

-Landshut-

Manuelle Medizin • Osteopathie

Lymphologische Wintertagung im Wittlinger Therapiezentrum

11.-12.01.2019

„Lymphödeme / Faszien“ – Myofasziale Integration-

Trophik des Bindegewebes: 3 essentielle Faktoren

1. Transport der Nährstoffe zu den Zellen.
Die Zellen müssen ständig extrazelluläre Bestandteile synthetisieren, dazu muss ein ausreichendes **Angebot an Sauerstoff und Nährstoffen** vorhanden sein. Anlieferung über Gefäße, Filtration, interstitielle Flüssigkeit zur Zelle. Letzter Schritt ist ausschließlich über Diffusions- und Osmoseprozesse zu realisieren;
2. Physiologische Belastung des Gewebes.
Durch Mechanik, Stimulierung der Zirkulation (Durchblutung) und die adäquate Reizung piezoelektrische Aktivität → Organisation und **Ausrichtung der kollagenen Moleküle und Fibrillen**;
3. Die mechanische Verformung der Zelle liefert zusätzlich einen **Synthesereiz**.

Benno

Geißler

www.benno-geissler.de

-Landshut-

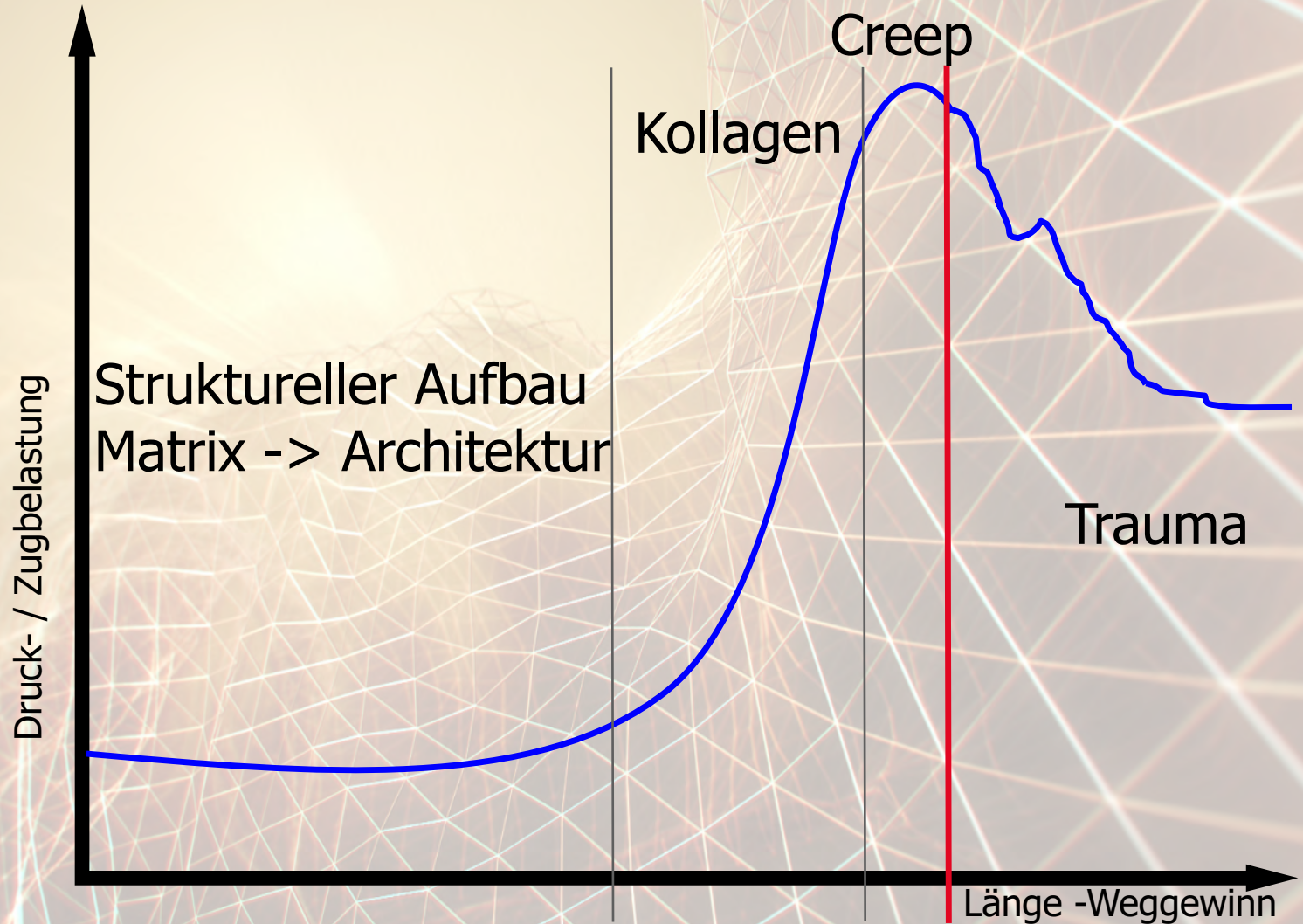
Manuelle Medizin • Osteopathie

Lymphologische Wintertagung im Wittlinger Therapiezentrum

11.-12.01.2019

„Lymphödeme / Faszien“ – Myofasziale Integration-

Elastizität des Gewebes - Hydromechanik



Benno

Geißler

www.benno-geissler.de

-Landshut-

Manuelle Medizin • Osteopathie

Lymphologische Wintertagung im Wittlinger Therapiezentrum

11.-12.01.2019

„Lymphödeme / Faszien“ – Myofasziale Integration-

-Behandlung M. psoas major und minor

-Behandlung M. iliacus



Benno

Geißler

www.benno-geissler.de

-Landshut-

Manuelle Medizin • Osteopathie

Lymphologische Wintertagung im Wittlinger Therapiezentrum
11.-12.01.2019

„Lymphödeme / Faszien“ – Myofasziale Integration-

Spezifische Separation/Mobilisation der Anteile des M. iliopsoas



Die Therapie: „Myofasziale Integration“

Take home message:

Lowresistance Pathway: Kollagen- und elastische-Fasern bilden Bahnen die durch ihre Ausrichtung einen entscheidenden Einfluss auf die Lymphzirkulation ausüben. Bei Veränderung der oberflächlichen Faszie ist auch der Lymphfluss drastisch vermindert.

Untersuchungen von Hauck 1992

Fasziale unphysiologische Veränderungen beeinflussen signifikant die Zirkulation in den Geweben und Lymphgefäßen, sodass eine Regulation dieser Strukturen bei der Ödemtherapie durchaus seine Berechtigung haben sollte!

Wiederherstellung der Elastizität der Myofaszialen Strukturen
Beweglichkeit der Gelenke
Aktive Aufrichtung des Patienten

Benno

Geißler

www.benno-geissler.de

-Landshut-

Manuelle Medizin • Osteopathie

Lymphologische Wintertagung im Wittlinger Therapiezentrum

11.-12.01.2019

„Lymphödeme / Faszien“ – Myofasziale Integration-

Wenn es auch viele Namen gibt,
So sind die Künste dennoch nicht
getrennt
und
ein Wissen ist nicht von dem anderen
geschieden.
Denn eines ist in allem.

Paracelsus

Und was macht da´

Gerd: **läuft,
rennt,
hüpft,
springt,
lacht und
tanzt!**



Vielen Dank für Ihre geschätzte Aufmerksamkeit

Benno

Geißler

www.benno-geissler.de

-Landshut-

Manuelle Medizin • Osteopathie

Lymphologische Wintertagung im Wittlinger Therapiezentrum
11.-12.01.2019

„Lymphödeme / Faszien“ – Myofasziale Integration-